



АДМИНИСТРАЦИЯ ГОРОДА ПЕРМИ
ДЕПАРТАМЕНТ ЗЕМЕЛЬНЫХ ОТНОШЕНИЙ

Сибирская ул., д. 15, Пермь, 614000, тел. (342) 212-46-78, факс 212-41-51
e-mail: dzo@gorodperm.ru, http://www.gorodperm.ru

РАЗРЕШЕНИЕ
на размещение объекта

№ 21-01-45-426 от 29 ДЕК 2021

Департамент земельных отношений Администрации города Перми в соответствии с пунктом 3 ст. 39.36 Земельного кодекса Российской Федерации, Положением о порядке и условиях размещения объектов на землях или земельных участках, находящихся в государственной или муниципальной собственности, на территории Пермского края без предоставления земельных участков и установления сервитутов, публичного сервитута, утвержденным Постановлением Правительства Пермского края от 22 июля 2015 г. № 478-п, заявлением от 20 декабря 2021 г. № 21-01-06-17479

разрешает ОАО «МРСК Урала» (ИНН 6671163413, ОГРН 1056604000970, место нахождения: 620026, Свердловская область, г. Екатеринбург, ул. Мамина-Сибиряка, стр. 140)

размещение объекта: линии электропередачи классом напряжения до 35 кВ, а также связанные с ними трансформаторные подстанции, распределительные пункты и иное предназначенное для осуществления передачи электрической энергии оборудование, для размещения которых не требуется разрешения на строительство (ВЛ 0,4 кВ от ближайшей опоры строящейся ВЛ 0,4 кВ от ТП-1735, установка оборудования учета э/э на опоре ВЛ 0,4 кВ для электроснабжения индивидуального жилого дома по адресу: Пермский край, г. Пермь, Ленинский район, ул. Линия 6-я А (кадастровый номер земельного участка 59:01:2018017:84)

на землях: государственная собственность на которые не разграничена

местоположение: Пермский край, г. Пермь, Ленинский район, ул. Линия 6-я

разрешение выдано на срок: бессрочно.

Дополнительные условия размещения:

способ размещения объекта: наземный, надземный.

Территория, согласно схеме, расположена в зонах с особыми условиями использования территорий: охранный зона объектов электросетевого хозяйства, приаэродромная территория аэродрома аэропорта Большое Савино, в прочих зонах ограничений: зона катастрофического затопления.

ОАО «МРСК Урала»:

1. Не допускать на земельном участке размещение объектов без обеспечения инженерной защиты таких объектов от затопления, подтопления.
2. Соблюдать Правила охраны электрических сетей, установленные постановлением Правительства Российской Федерации от 24 февраля 2009 г. № 160 «О порядке установления охранных зон объектов электросетевого

хозяйства и особых условий использования земельных участков, расположенных в границах таких зон».

3. Соблюдать Правила использования воздушного пространства, установленные постановлением Правительства Российской Федерации от 11 марта 2010 г. № 138 «Об утверждении Федеральных правил использования воздушного пространства Российской Федерации».

В соответствии с пунктом 7(2) Положения о порядке и условиях размещения объектов на землях или земельных участках, находящихся в государственной или муниципальной собственности, на территории Пермского края без предоставления земельных участков и установления сервитутов, публичного сервитута, утвержденного постановлением Правительства Пермского края от 22 июля 2015 г. № 478-п, представить в департамент земельных отношений в течении 1 месяца с момента размещения объектов материалы контрольной геодезической съемки размещенных объектов на бумажном и электронном носителях на безвозмездной основе.

Приложение: схема предполагаемых к использованию земель или части земельного участка (на 1 л. в 1 экз.).

Начальник отдела предоставления земельных участков по работе с юридическими лицами



С.С. Бажина

Схема предполагаемого использования земель или части земельного участка

Объект:

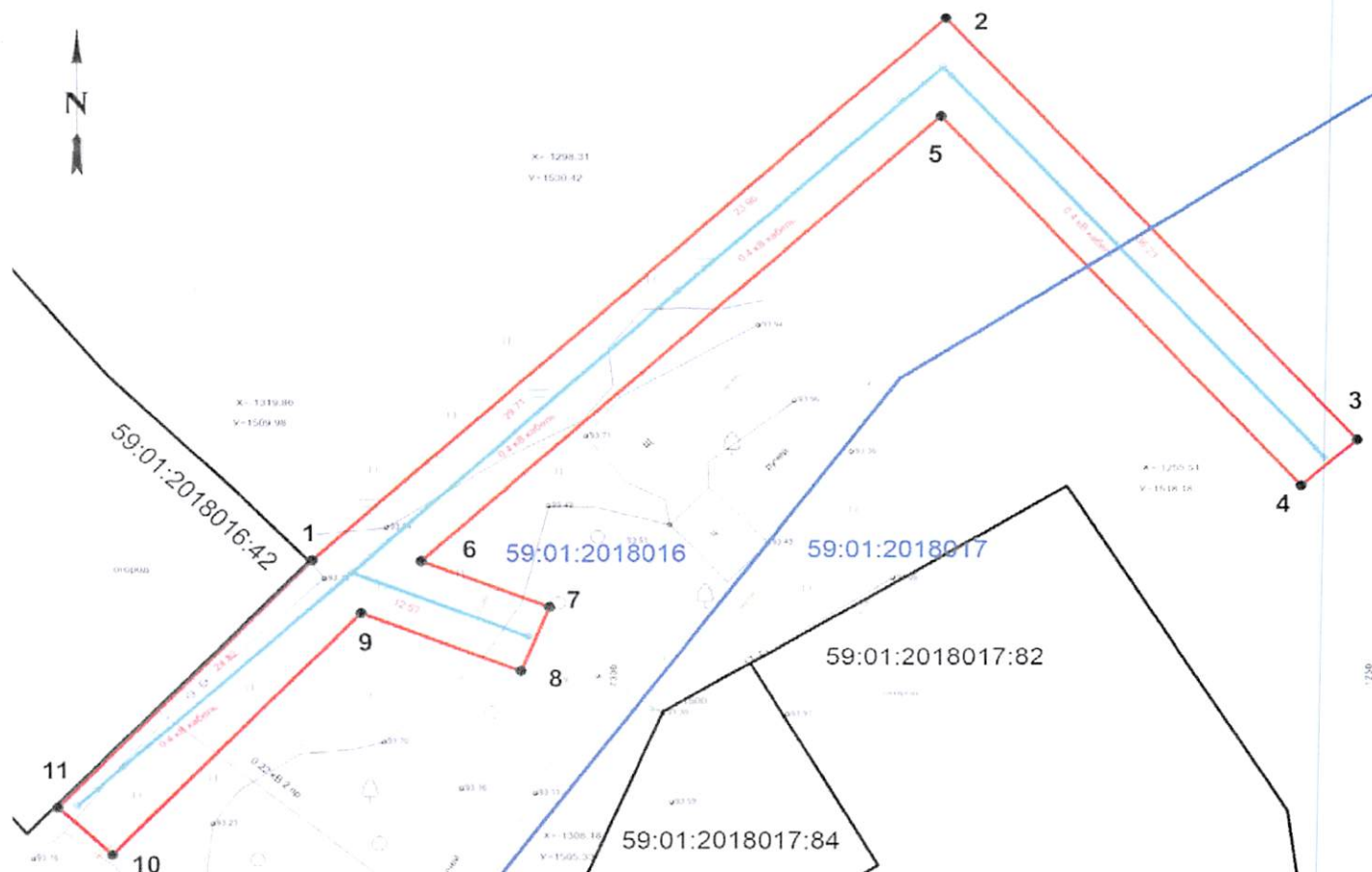
«Строительство участка ВЛ 0,4 кВ от ближайшей опоры строящейся ВЛ 0,4 кВ от ТП-1735, установка оборудования учета э/э на опоре ВЛ 0,4 кВ, для электроснабжения индивидуального жилого дома по адресу: Пермский край, г. Пермь, Ленинский район, ул. Линия 6-я А (кад. номер зем. участка 59:01:2018017:84)»

Местоположение: Пермский край, г. Пермь, Ленинский район, ул. Линия 6-я

Площадь земель или части земельного участка: **641** кв.м.

Категория земель: Земли населенных пунктов

Разрешенное использование:



М 1:500

Ведомость координат (МСК-59)

№ точки	Координаты, м	
	X	Y
1	2230123,35	519992,57
2	2230165,58	520031,65
3	2230192,54	520000,69
4	2230188,77	519997,41
5	2230165,19	520024,48
6	2230130,56	519992,43
7	2230139,00	519989,00
8	2230137,12	519984,37
9	2230126,54	519988,67
10	2230110,07	519971,20
11	2230106,43	519974,64
1	2230123,35	519992,57

Условные обозначения:

- 59:01:4011333:10 - номера земельных участков по сведениям ГКН
- - границы земельных участков
- 1 - границы испрашиваемого участка, обозначение и номера поворотных точек
- - проектируемая линия ВЛ 0,4 кВ

Описание смежных землепользователей:

1-1 земли населенных пунктов

Заявитель ОАО "МРСК УРАЛА"

Широких О.Л.

(подпись, расшифровка подписи)

По доверенности ПЭ-028-2021 от 11.01.2021 г.

Гачегова Н. В.

